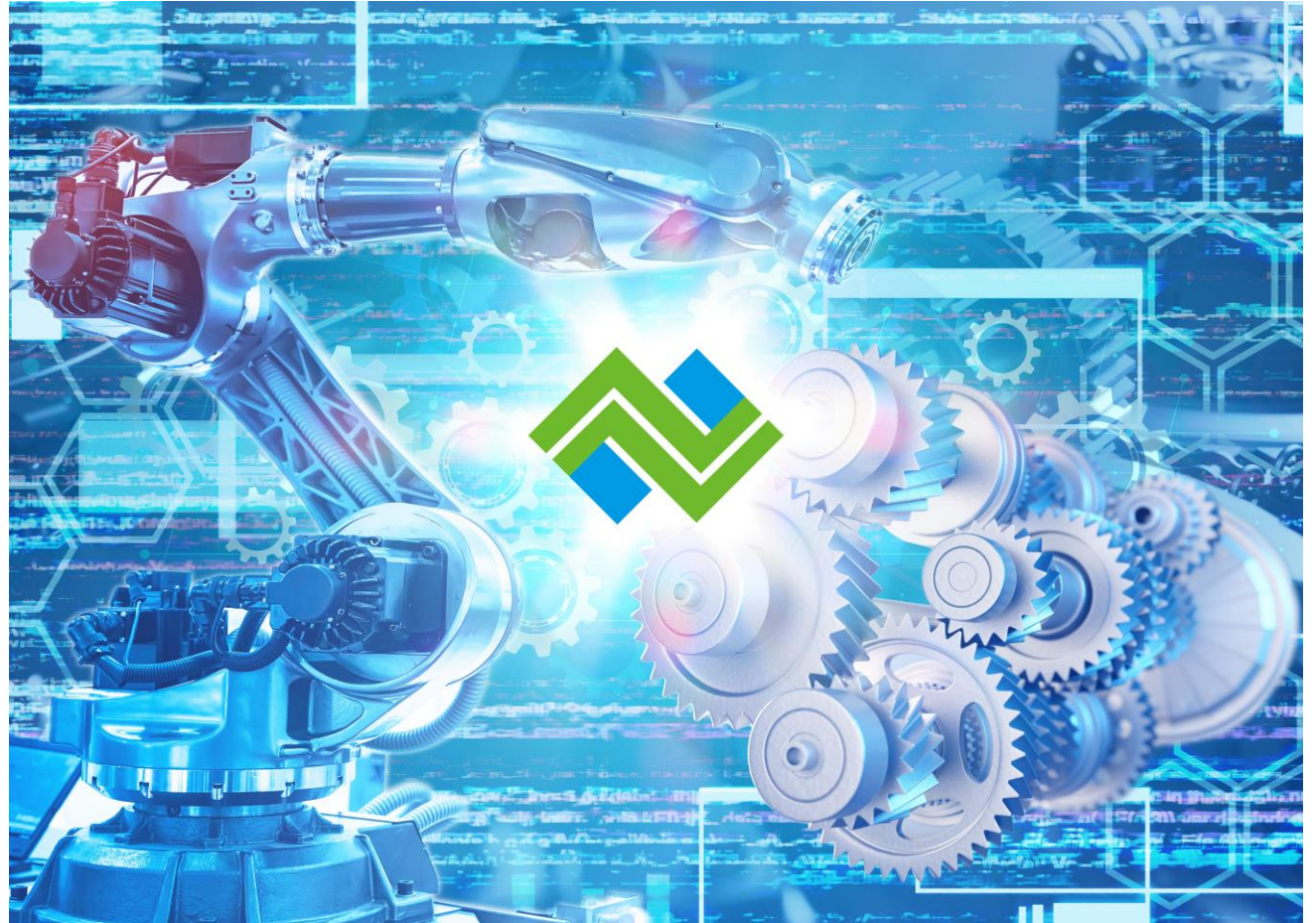


ものづくりのスペシャリストを目指して
県立南信工科短大



2024 学校概要



県立南信工科短大は、
製造業を中心とした**地元企業・団体**の強い要望によって2016年開校しました。

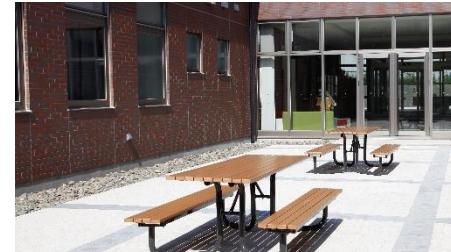


何を目指している学校？

1 機械系・電気系の2学科があります。
機械システム学科・電気システム学科

2 製造業での設計・生産技術エンジニアとして**即戦力**となる人材を育成します。

3 今必要とされる技術、そして**半歩先行く技術**を身に付けます。





ものづくりのスペシャリストを目指して
県立南信工科短大

安心できる未来へ「7つの魅力」

1 この地が活躍の場
1人5社以上の求人

2 県立の学校
授業料が安い

3 自分らしく学ぶ
少人数教育

4 充実した実習設備
最先端設備で実践力強化

5 基礎から学べる
普通科出身でも安心

6 資格取得
未来をひらく技術習得

7 心強い南信工科短大振興会 200社以上の企業・団体が支援

自由な発想を具体化する - 1年次 総合課題 -

Active Trash Box ゴミキャッチロボット



機械システム学科と電気システム学科の混合チームに分かれ、自らの構想を具体化します。

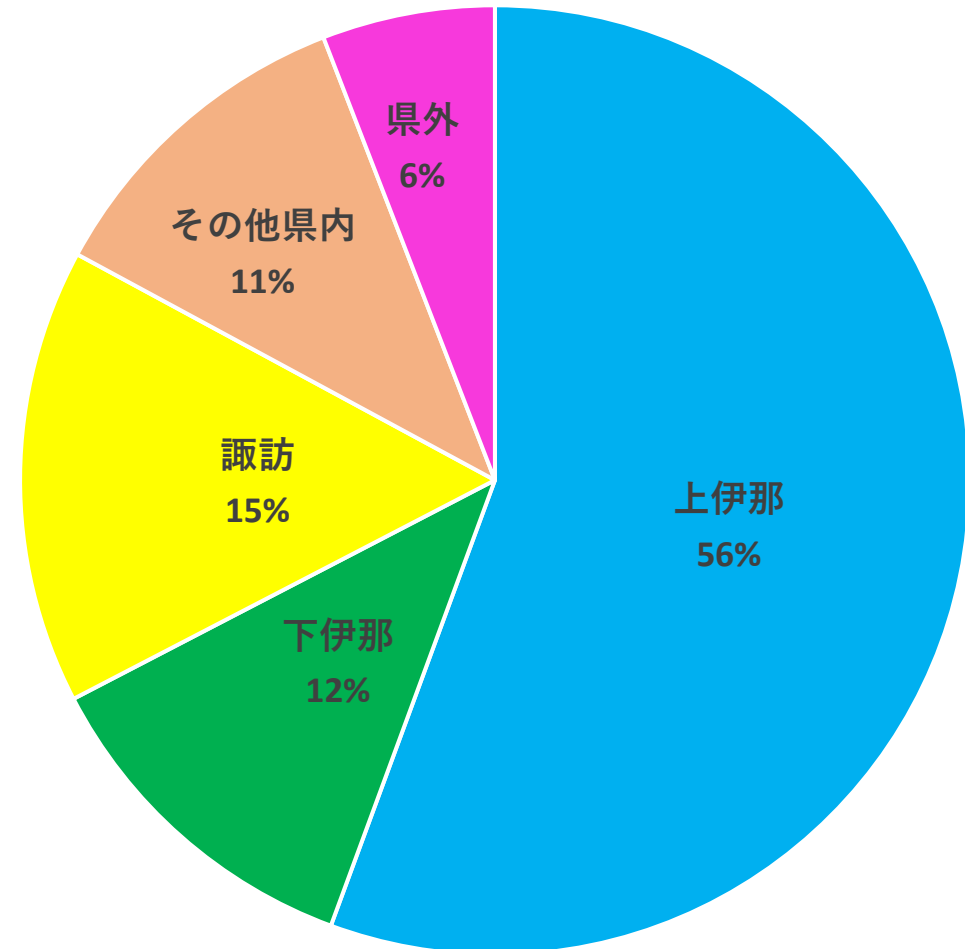
卒業後の進路 就職の場合

1 1人あたり5社以上の求人数

2 県内には**製造業**の企業が多くあるから、
求人数も多い。

3 県内での就職90%以上

＜就職先地域の割合＞ (H29～R5)



卒業後の進路 進学の場合

- 職業能力開発大学校の応用課程（2年間）
東海職業能力開発大学校（岐阜県）へ進学
（進学実績：5名）
- 県内の四年生大学への編入も可能

南信工科短期大学校
2年間の修学

編入試験合格

長野県内の大学に編入
・信州大学工学部・繊維学部・
農学部・理学部
・公立諏訪東京理科大学

入試制度の特徴

自分に合う入試でチャレンジ！

試験区分	入試制度の主な特徴
AO入試	併願可能 ⇒ 9月初旬の合格発表から約3か月間の入学手続き期間があります。 他の大学等を受験して頂いて構いません。
推薦入試 (前・後期) 高校長推薦	専願で入学が必須条件 ただし、 第2志望学科の合格者は入学意思に選択権があります。
一般入試 (中期) 2会場同日開催	①伊那会場 (南信工科短大) ②長野会場 (信州大学工学部内国際科学イノベーションセンター)

推薦入学試験

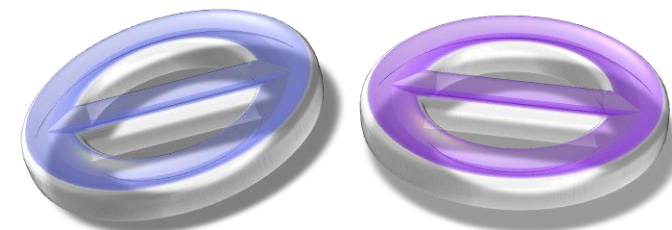
高等学校長推薦（前期・後期の2回）

- **高等学校の校長**の推薦による入学試験です。
- 試験内容は、**書類審査・面接**です。
- 志望学科を**第2志望**まで願書に記載できます。

・第2志望学科の合格者は、入学手続期間中、入学するかどうか**選択**することができます。

事業主／特別推薦（後期）

- **事業主**又は**大学・短大などの学長**の推薦による入学試験です。
- 試験内容は、**書類審査・面接**です。



ものづくりのスペシャリストを目指して
県立南信工科短大



2024年度 オープンキャンパスの予定

- 第1回：令和6年6月15日(土) 授業見学
- 第2回：令和6年7月28日(日) 体験授業
- 第3回：令和6年12月7日(土) 校内見学等
- 第4回：令和7年3月9日(日) 卒業研究等紹介

